

СОГЛАСОВАНО
Председатель ТРО ООИИ
«Всероссийское общество глухих»



Л.Н. Бунина
_____ 20__ г.

УТВЕРЖДАЮ
Заведующий МБДОУ ЦРР –
детский сад «Солнышко»



Л.В. Козырева
« 8 апреля » 2019 г.

ПАСПОРТ ДОСТУПНОСТИ

объекта социальной инфраструктуры (ОСИ)

 № 4

1. Общие сведения об объекте

- 1.1. Наименование (вид) объекта: **образовательное учреждение**
- 1.2. Адрес объекта: **393191, Тамбовская область, г. Котовск, ул. Посконкина, д. 34**
- 1.3. Сведения о размещении объекта:
 - часть здания на 1 этаже, **177 кв.м**
 - наличие прилегающего земельного участка (да, нет) **224 кв.м;**
- 1.4. Год постройки здания **1992**
последнего капитального ремонта **2015**
- 1.5. Дата предстоящих плановых ремонтных работ: *текущего* ____ - ____,
капитального ____ - _____

сведения об организации, расположенной на объекте

- 1.6. Название организации (учреждения), (полное юридическое наименование – согласно Уставу, краткое наименование): **Муниципальное бюджетное дошкольное образовательное учреждение Центр развития ребенка – детский сад «Солнышко» города Котовска Тамбовской области (МБДОУ ЦРР – детский сад «Солнышко» города Котовска Тамбовской области)**
- 1.7. Юридический адрес организации (учреждения): **393191, Тамбовская область, г. Котовск, ул. Посконкина, д.34**

1.8. Основание для пользования объектом (оперативное управление, аренда, собственность) **оперативное управление**

1.9. Форма собственности (государственная, негосударственная)
государственная

1.10. Территориальная принадлежность (*федеральная, региональная, муниципальная*) **муниципальная**

1.11. Вышестоящая организация (*наименование*) **Администрация города Кото夫ска**

1.12. Адрес вышестоящей организации, другие координаты **393190, Тамбовская область, г. Котовск, ул. Свободы, д. 8**

2. Характеристика деятельности организации на объекте (*по обслуживанию населения*)

2.1 Сфера деятельности (*здравоохранение, образование, социальная защита, физическая культура и спорт, культура, связь и информация, транспорт, жилой фонд, потребительский рынок и сфера услуг, другое*) **образование**

2.2 Виды оказываемых услуг **образовательная деятельность по образовательным программам дошкольного образования, дополнительное образование детей и взрослых**

2.3 Форма оказания услуг: (на объекте, с длительным пребыванием, в т.ч. проживанием, на дому, дистанционно) **на объекте**

2.4 Категории обслуживаемого населения по возрасту: (дети, взрослые трудоспособного возраста, пожилые; все возрастные категории) **дети 6-7 лет**

2.5 Категории обслуживаемых инвалидов: *инвалиды, передвигающиеся на коляске, инвалиды с нарушениями опорно-двигательного аппарата; нарушениями зрения, нарушениями слуха, нарушениями умственного развития* **нет**

2.6 Плановая мощность: посещаемость (количество обслуживаемых в день), вместимость, пропускная способность **25 детей**

2.7 Участие в исполнении ИПР инвалида, ребенка-инвалида (да, нет) **нет**

3. Состояние доступности объекта

3.1 Путь следования к объекту пассажирским транспортом

(описать маршрут движения с использованием пассажирского транспорта)

Городские автобусные маршруты №1 и № 3 до остановки «Школа № 4»

наличие адаптированного пассажирского транспорта к объекту **нет**

3.2 Путь к объекту от ближайшей остановки пассажирского транспорта:

3.2.1 расстояние до объекта от остановки транспорта **100 м**

3.2.2 время движения (пешком) **3-5 мин**

3.2.3 наличие выделенного от проезжей части пешеходного пути (да, нет),

3.2.4 Перекрестки: нерегулируемые; *регулируемые, со звуковой сигнализацией, таймером*; **нерегулируемые без звуковой сигнализации и таймера**

3.2.5 Информация на пути следования к объекту: *акустическая, тактильная, визуальная*; **визуальная**

3.2.6 Перепады высоты на пути: **есть**, нет (подъем тротуара к воротам корпуса № 2 МБОУ СОШ №3 с УИОП, подъем – три ступени к дорожке, ведущей к входу)

Их обустройство для инвалидов на коляске: **да**, нет (пандус на входе)

3.3 Организация доступности объекта для инвалидов – форма обслуживания*

№№ п/п	Категория инвалидов (вид нарушения)	Вариант организации доступности объекта (формы обслуживания)*
1.	Все категории инвалидов и МГН	ДУ
	<i>в том числе инвалиды:</i>	
2	передвигающиеся на креслах-колясках	ДУ
3	с нарушениями опорно-двигательного аппарата	ДУ
4	с нарушениями зрения	ДУ
5	с нарушениями слуха	ДУ
6	с нарушениями умственного развития	ДУ

* - указывается один из вариантов: «А», «Б», «ДУ», «ВНД»

3.4 Состояние доступности основных структурно-функциональных зон

№ № п \п	Основные структурно-функциональные зоны	Состояние доступности, в том числе для основных категорий инвалидов**
1	Территория, прилегающая к зданию (участок)	ДУ
2	Вход (входы) в здание	ДУ
3	Путь (пути) движения внутри здания (в т.ч. пути эвакуации)	ДУ
4	Зона целевого назначения здания (целевого посещения объекта)	ДУ
5	Санитарно-гигиенические помещения	ДУ
6	Система информации и связи (на всех зонах)	ВНД
7	Пути движения к объекту (от остановки транспорта)	ДУ

** Указывается: **ДП-В** - доступно полностью всем; **ДП-И** (К, О, С, Г, У) – доступно полностью избирательно (указать категории инвалидов); **ДЧ-В** - доступно частично всем; **ДЧ-И** (К, О, С, Г, У) – доступно частично избирательно (указать категории инвалидов); **ДУ** - доступно условно, **ВНД** – временно недоступно

3.5. ИТОГОВОЕ ЗАКЛЮЧЕНИЕ о состоянии доступности ОСИ: Для инвалидов колясочников подход к объекту временно не доступен (ВНД). Для инвалидов с нарушениями опорно-двигательного аппарата, с нарушениями зрения объект частично доступен, с нарушениями слуха, с нарушениями умственного развития объект доступен условно (ДУ).

4. Управленческое решение

4.1. Рекомендации по адаптации основных структурных элементов объекта:

№ № п \п	Основные структурно-функциональные зоны объекта	Рекомендации по адаптации объекта (вид работы)*
1	Территория, прилегающая к зданию (участок)	ремонт текущий

2	Вход (входы) в здание	не нуждается
3	Путь (пути) движения внутри здания (в т.ч. пути эвакуации)	не нуждается
4	Зона целевого назначения здания (целевого посещения объекта)	индивидуальное решение с ТСП
5	Санитарно-гигиенические помещения	не нуждается
6	Система информации на объекте (на всех зонах)	индивидуальное решение с ТСП
7	Пути движения к объекту (от остановки транспорта)	индивидуальное решение с ТСП
8.	Все зоны и участки	индивидуальное решение с ТСП

*- указывается один из вариантов (видов работ): не нуждается; ремонт (текущий, капитальный); индивидуальное решение с ТСП; технические решения невозможны – организация альтернативной формы обслуживания

4.2. Период проведения работ в рамках исполнения муниципальной программы города Котовска Тамбовской области «Доступная среда 2014-2020»

(указывается наименование документа: программы, плана)

4.3 Ожидаемый результат (по состоянию доступности) после выполнения работ по адаптации ДЧ-В доступен частично всем

Оценка результата исполнения программы, плана (по состоянию доступности) ДЧ-В доступен частично всем

4.4. Для принятия решения требуется, не требуется *(нужное подчеркнуть)*:

Согласование

Имеется заключение уполномоченной организации о состоянии доступности объекта (наименование документа и выдавшей его организации, дата), прилагается

4.5. Информация размещена (обновлена) на Карте доступности субъекта РФ

(наименование сайта, портала)

5. Особые отметки

Паспорт сформирован на основании:

1. Анкеты (информации об объекте) от "___" _____ 20__ г.,
2. Акта обследования объекта: N акта 1 от "___" _____ 20__ г.
3. Решения Комиссии _____ от "___" _____ 20__ г.

СОГЛАСОВАНО
Председатель ТРО ОООИ
«Всероссийское общество глухих»



Л.Н. Бунина
_____ 20__ г.

УТВЕРЖДАЮ
Заведующий МБДОУ ЦРР –
детский сад «Солнышко»



Л.В. Козырева
«_____» _____ 20__ г.

АКТ ОБСЛЕДОВАНИЯ объекта социальной инфраструктуры К ПАСПОРТУ ДОСТУПНОСТИ ОСИ

№ 1

Г. Котовск

«_____» _____ 20__ г.

1. Общие сведения об объекте

1.1. Наименование (вид) объекта: **образовательное учреждение**

1.2. Адрес объекта: **393191, Тамбовская область, г. Котовск, ул. Посконкина, д. 34**

1.3. Сведения о размещении объекта:

- часть здания на 1 этаже, **177 кв.м**

- наличие прилегающего земельного участка (да, нет) **224 кв.м;**

1.4. Год постройки здания **1992**

последнего капитального ремонта **2015**

1.5. Дата предстоящих плановых ремонтных работ: *текущего* _____ - _____,
капитального _____ - _____

сведения об организации, расположенной на объекте

1.6. Название организации (учреждения), (полное юридическое наименование – согласно Уставу, краткое наименование): **Муниципальное бюджетное дошкольное образовательное учреждение Центр развития ребенка – детский сад «Солнышко» города Котовска Тамбовской области (МБДОУ ЦРР – детский сад «Солнышко» города Котовска Тамбовской области)**

1.7. Юридический адрес организации (учреждения): 393191, Тамбовская область, г. Котовск, ул. Посконкина, д.34

2. Характеристика деятельности организации на объекте

Дополнительная информация

3. Состояние доступности объекта

3.1 Путь следования к объекту пассажирским транспортом

Городские автобусные маршруты №1 и № 3 до остановок «Почта» или «Школа № 4»

наличие адаптированного пассажирского транспорта к объекту нет

3.2 Путь к объекту от ближайшей остановки пассажирского транспорта:

3.2.1 расстояние до объекта от остановки транспорта **100 м**

3.2.2 время движения (пешком) **3-5 мин**

3.2.3 наличие выделенного от проезжей части пешеходного пути (да, *нет*),

3.2.4 Перекрестки: нерегулируемые; *регулируемые, со звуковой сигнализацией, таймером*; **нерегулируемые без звуковой сигнализации и таймера**

3.2.5 Информация на пути следования к объекту: *акустическая, тактильная, визуальная*; **визуальная**

3.2.6 Перепады высоты на пути: *есть*, *нет* (подъем тротуара к воротам корпуса № 2 МБОУ СОШ №3 с УИОП, подъем – три ступени к дорожке, ведущей к входу)

Их обустройство для инвалидов на коляске: *да*, *нет* (пандус на входе)

3.3 Организация доступности объекта для инвалидов – форма обслуживания

№№ п/п	Категория инвалидов (вид нарушения)	Вариант организации доступности объекта (формы обслуживания)*
-----------	--	---

1.	Все категории инвалидов и МГН	ДУ
	<i>в том числе инвалиды:</i>	ДУ
2	передвигающиеся на креслах-колясках	ДУ
3	с нарушениями опорно-двигательного аппарата	ДУ
4	с нарушениями зрения	ДУ
5	с нарушениями слуха	ДУ
6	с нарушениями умственного развития	ДУ

* - указывается один из вариантов: «А», «Б», «ДУ», «ВНД»

3.4 Состояние доступности основных структурно-функциональных зон

№ № п \п	Основные структурно-функциональные зоны	Состояние доступности, в том числе для основных категорий инвалидов**	Приложение	
			№ на плане	№ фото
1	Территория, прилегающая к зданию (участок)	ДУ	1	1
2	Вход (входы) в здание	ДУ	2	2
3	Путь (пути) движения внутри здания (в т.ч. пути эвакуации)	ДУ	3	3
4	Зона целевого назначения здания (целевого посещения объекта)	ДУ	4,5	4,5
5	Санитарно-гигиенические помещения	ДУ	6,7	6,7
6	Система информации и связи (на всех зонах)	ДУ	8	

7	Пути движения к объекту (от остановки транспорта)	ДУ	9	
---	---	----	---	--

** Указывается: **ДП-В** - доступно полностью всем; **ДП-И** (К, О, С, Г, У) – доступно полностью избирательно (указать категории инвалидов); **ДЧ-В** - доступно частично всем; **ДЧ-И** (К, О, С, Г, У) – доступно частично избирательно (указать категории инвалидов); **ДУ** - доступно условно, **ВНД** - недоступно

3.5. ИТОГОВОЕ ЗАКЛЮЧЕНИЕ о состоянии доступности ОСИ:

ДУ - доступно условно

4. Управленческое решение (проект)

4.1. Рекомендации по адаптации основных структурных элементов объекта:

№ № п \п	Основные структурно-функциональные зоны объекта	Рекомендации по адаптации объекта (вид работы)*
1	Территория, прилегающая к зданию (участок)	ремонт текущий
2	Вход (входы) в здание	не нуждается
3	Путь (пути) движения внутри здания (в т.ч. пути эвакуации)	не нуждается
4	Зона целевого назначения здания (целевого посещения объекта)	индивидуальное решение с ТСП
5	Санитарно-гигиенические помещения	не нуждается
6	Система информации на объекте (на всех зонах)	индивидуальное решение с ТСП
7	Пути движения к объекту (от остановки транспорта)	индивидуальное решение с ТСП
8.	Все зоны и участки	индивидуальное решение с ТСП

*- указывается один из вариантов (видов работ): не нуждается; ремонт (текущий, капитальный); индивидуальное решение с ТСП; технические решения невозможны – организация альтернативной формы обслуживания

4.2. Период проведения работ в рамках исполнения муниципальной программы города Котовска Тамбовской области «Доступная среда 2014-2020»

(указывается наименование документа: программы, плана)

4.3 Ожидаемый результат (по состоянию доступности) после выполнения работ по адаптации ДЧ-В доступен частично всем

Оценка результата исполнения программы, плана (по состоянию доступности) ДЧ-В доступен частично всем

4.4. Для принятия решения требуется, не требуется *(нужное подчеркнуть)*:

4.4.1. согласование на Комиссии

(наименование Комиссии по координации деятельности в сфере обеспечения доступной среды жизнедеятельности для инвалидов и других МГН)

4.4.2. согласование работ с надзорными органами *(в сфере проектирования и строительства, архитектуры, охраны памятников, другое - указать)*

4.4.3. техническая экспертиза; разработка проектно-сметной документации;

4.4.4. согласование с вышестоящей организацией (собственником объекта);

4.4.5. согласование с общественными организациями инвалидов

4.4.6. другое

Имеется заключение уполномоченной организации о состоянии доступности объекта *(наименование документа и выдавшей его организации, дата)*, прилагается

4.7. Информация может быть размещена (обновлена) на Карте доступности субъекта РФ

(наименование сайта, портала)

5. Особые отметки

ПРИЛОЖЕНИЯ:

Результаты обследования:

1. Территории, прилегающей к объекту на 1 л.
2. Входа (входов) в здание на 1 л.
3. Путей движения в здании на 1 л.
4. Зоны целевого назначения объекта на 2 л.
5. Санитарно-гигиенических помещений на 2 л.
6. Системы информации (и связи) на объекте на 1 л.

Результаты фотофиксации на объекте _____ на 8 л.

Позэтажные планы, паспорт БТИ _____ на 1 л.

Другое (в том числе дополнительная информация о путях движения к объекту)

Председатель рабочей группы:

Заместитель главы
администрации города

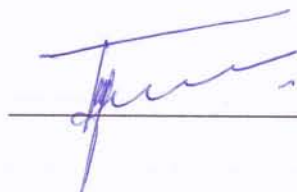
 В.В. Пичугина

Члены рабочей группы:

Председатель Тамбовского
регионального отделения
Общероссийской общественной
организации инвалидов
«Всероссийское общество глухих»


 Л.Н. Бунина

Председатель Городского совета
ветеранов войны, труда
и правоохранительных органов

 В.П. Буянов

Директор Тамбовского областного
государственного бюджетного

учреждения социального обслуживания населения «Центр социальных услуг для населения города Котовска»


_____ Д.В. Желновакова

Начальник отдела по делам молодежи, физической культуре и спорту администрации города


_____ А.И. Лукошин

Начальник отдела культуры и архивного дела администрации города


_____ Т.Д. Лукошина

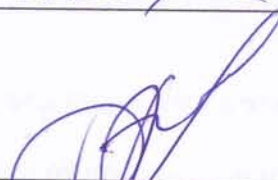
Начальника отдела экономической политики администрации города


_____ Н.С. Москалева


Начальник отдела образования администрации города


_____ Е.В. Шмырева

Начальник отдела ЖКХ, архитектуры и градостроительства администрации города


_____ А.А. Никитин

Первый заместитель главы администрации города


_____ А.В. Плаксин

Главный врач Тамбовского областного государственного бюджетного учреждения здравоохранения «Городская клиническая больница города Котовска»


_____ О.Н. Ямщиков

Управленческое решение согласовано « ____ » _____ 20__ г.
(протокол № ____)

Комиссией (название) _____

УТВЕРЖДАЮ:
Заведующий МБДОУ ЦРР –
детский сад «Солнышко»
Л. В. Козырева
2019 г.



АНКЕТА

(информация об объекте социальной инфраструктуры)

К ПАСПОРТУ ДОСТУПНОСТИ ОСИ

№ 2

1. Общие сведения об объекте

- 1.1. Наименование (вид) объекта: **образовательное учреждение**
- 1.2. Адрес объекта: **393191, Тамбовская область, г. Котовск, ул. Посконкина, д. 34**
- 1.3. Сведения о размещении объекта:
- часть здания на 1 этаже, 177 кв.м
 - наличие прилегающего земельного участка (да, нет) **224** кв.м;
- 1.4. Год постройки здания **1992**
последнего капитального ремонта **2015**
- 1.5. Дата предстоящих плановых ремонтных работ: *текущего* ____ - ____,
капитального __ - _____

сведения об организации, расположенной на объекте

1.6. Название организации (учреждения), (полное юридическое наименование – согласно Уставу, краткое наименование): **Муниципальное бюджетное дошкольное образовательное учреждение Центр развития ребенка – детский сад «Солнышко» города Котовска Тамбовской области (МБДОУ ЦРР – детский сад «Солнышко» города Котовска Тамбовской области)**

1.7. Юридический адрес организации (учреждения): **393191, Тамбовская область, г. Котовск, ул. Посконкина, д.34**

1.8. Основание для пользования объектом (оперативное управление, аренда, собственность) **оперативное управление**

1.9. Форма собственности (государственная, негосударственная) **государственная**

1.10. Территориальная принадлежность (*федеральная, региональная, муниципальная*) **муниципальная**

1.11. Вышестоящая организация (*наименование*) **Администрация города Кото夫ска**

1.12. Адрес вышестоящей организации, другие координаты **393190, Тамбовская область, г. Котовск, ул. Свободы, д. 8**

2. Характеристика деятельности организации на объекте (*по обслуживанию населения*)

2.1 Сфера деятельности (*здравоохранение, образование, социальная защита, физическая культура и спорт, культура, связь и информация, транспорт, жилой фонд, потребительский рынок и сфера услуг, другое*) **образование**

2.2 Виды оказываемых услуг **образовательная деятельность по образовательным программам дошкольного образования, дополнительное образование детей и взрослых**

2.3 Форма оказания услуг: (на объекте, с длительным пребыванием, в т.ч. проживанием, на дому, дистанционно) **на объекте**

2.4 Категории обслуживаемого населения по возрасту: (дети, взрослые трудоспособного возраста, пожилые; все возрастные категории) **дети 6-7 лет**

2.5 Категории обслуживаемых инвалидов: *инвалиды, передвигающиеся на коляске, инвалиды с нарушениями опорно-двигательного аппарата; нарушениями зрения, нарушениями слуха, нарушениями умственного развития* **нет**

2.6 Плановая мощность: посещаемость (количество обслуживаемых в день), вместимость, пропускная способность **25 детей**

2.7 Участие в исполнении ИПР инвалида, ребенка-инвалида (да, нет) **нет**

3. Состояние доступности объекта для инвалидов и других маломобильных групп населения (МГН)

3.1 Путь следования к объекту пассажирским транспортом

(описать маршрут движения с использованием пассажирского транспорта)

Городские автобусные маршруты №1 и № 3 до остановки «Школа № 4»

наличие адаптированного пассажирского транспорта к объекту нет

3.2 Путь к объекту от ближайшей остановки пассажирского транспорта:

3.2.1 расстояние до объекта от остановки транспорта **100 м**

3.2.2 время движения (пешком) **3-5 мин**

3.2.3 наличие выделенного от проезжей части пешеходного пути (да, *нет*),

3.2.4 Перекрестки: нерегулируемые; *регулируемые, со звуковой сигнализацией, таймером*; **нерегулируемые без звуковой сигнализации и таймера**

3.2.5 Информация на пути следования к объекту: *акустическая, тактильная, визуальная*; **визуальная**

3.2.6 Перепады высоты на пути: есть, *нет* (подъем тротуара к воротам корпуса № 2 МБОУ СОШ №3 с УИОП, подъем – три ступени к дорожке, ведущей к входу)

Их обустройство для инвалидов на коляске: да, *нет* (пандус на входе)

3.3 Вариант организации доступности ОСИ (формы обслуживания)* с учетом СП 35-101-2001

№№ п/п	Категория инвалидов (вид нарушения)	Вариант организации доступности объекта (формы обслуживания)*
1.	Все категории инвалидов и МГН	ДУ
	<i>в том числе инвалиды:</i>	
2	передвигающиеся на креслах-колясках	ДУ
3	с нарушениями опорно-двигательного аппарата	ДУ
4	с нарушениями зрения	ДУ
5	с нарушениями слуха	ДУ
6	с нарушениями умственного развития	ДУ

* - указывается один из вариантов: «А», «Б», «ДУ», «ВНД»

4. Управленческое решение (предложения по адаптации основных структурных элементов объекта)

№ п/п	Основные структурно-функциональные зоны объекта	Рекомендации по адаптации объекта (вид работы)*
1	Территория, прилегающая к зданию (участок)	ремонт текущий
2	Вход (входы) в здание	не нуждается
3	Путь (пути) движения внутри здания (в т.ч. пути эвакуации)	не нуждается
4	Зона целевого назначения (целевого посещения объекта)	индивидуальное решение с ТСР
5	Санитарно-гигиенические помещения	не нуждается
6	Система информации на объекте (на всех зонах)	индивидуальное решение с ТСР
7	Пути движения к объекту (от остановки транспорта)	индивидуальное решение с ТСР
8.	Все зоны и участки	индивидуальное решение с ТСР

*- указывается один из вариантов (видов работ): не нуждается; ремонт (текущий, капитальный); индивидуальное решение с ТСР; технические решения невозможны – организация альтернативной формы обслуживания

**Размещение информации на Карте доступности субъекта РФ
согласовано**

(подпись, Ф.И.О., должность; координаты для связи уполномоченного представителя объекта)

Приложение 1
к обследованию ОСИ
к доступности ОСИ

N 1

от "___" _____ 20__ г.

I Результаты обследования:

1. Территории, прилегающей к зданию (участка)

**Муниципальное бюджетное дошкольное образовательное учреждение
Центр развития ребенка - детский сад "Солнышко" города Кото夫ска**

Тамбовской области

393191, Тамбовская область, г. Котовск, ул. Посконкина, д.34

Наименование объекта, адрес

N п/п	Наименование функционально-планировочного элемента	Наличие элемента			Выявленные нарушения и замечания		Работы по адаптации объектов	
		есть/ нет	N на пла не	N фото	Содержание	Значимо для инвалида (категория)	Содержание	Виды работ
1.1	Вход (входы) на территорию	есть	1	1		ДП-В		
1.2	Путь (пути) движения на территории	есть	1,2,	1,2,		ДП-В		
1.3	Лестница (наружная)	есть	2	2		ДП-В		
1.4	Пандус (наружный)	есть	2	2		ДП-В		
1.5	Автостоянка и парковка	нет						
	ОБЩИЕ требования к зоне							

II Заключение по зоне:

Наименование структурно-функциональной зоны	Состояние доступности (к Акта обследования ОСИ)	Приложение		Рекомендации по адаптации (вид работы) к Акта обследования ОСИ
		№ на плане	№ фото	
Территории, прилегающей к зданию (участка)	ДП-В	1,2	1,2	

* указывается: ДП-В - доступно полностью всем; ДП-И (К, О, С, Г, У) - доступно полностью избирательно (указать категории инвалидов); ДЧ-В - доступно частично всем; ДЧ-И (К, О, С, Г, У) - доступно частично избирательно (указать категории инвалидов); ДУ - доступно условно, ВНД - недоступно

** указывается один из вариантов: не нуждается; ремонт (текущий, капитальный); индивидуальное решение с ТСР; технические решения невозможны - организация альтернативной формы обслуживания

Комментарий к заключению: _____

Приложение 2
к обследованию ОСИ
к доступности ОСИ

N 1
от "___" _____ 20__ г.

I Результаты обследования:

2. Входа (входов) в здание

Муниципальное бюджетное дошкольное образовательное учреждение
Центр развития ребенка - детский сад "Солнышко" города Котова
Тамбовской области
393191, Тамбовская область, г. Котовск, ул. Посконкина, д.34

Наименование объекта, адрес

N п/п	Наименование функционально-планировочного элемента	Наличие элемента			Выявленные нарушения и замечания		Работы по адаптации объектов	
		есть/нет	N на плане	N фото	Содержание	Значимо для инвалида (категория)	Содержание	Виды работ
2.1	Лестница (наружная)	есть	2	2		ДП-В		
2.2	Пандус (наружный)	есть	2	2		ДП-В		
2.3	Входная площадка (перед дверью)	есть	2	2		ДП-В		
2.4	Дверь (входная)	есть	2	2		ДП-В		
2.5	Тамбур	есть	3	3		ДП-В		
	ОБЩИЕ требования к зоне							

II Заключение по зоне:

Наименование структурно-функциональной зоны	Состояние доступности (к Акта обследования ОСИ)	Приложение		Рекомендации по адаптации (вид работы) к Акта обследования ОСИ
		№ на плане	№ фото	
Входа (входов) в здание	ДП-В	2,3	2,3	

* указывается: ДП-В - доступно полностью всем; ДП-И (К, О, С, Г, У) - доступно полностью избирательно (указать категории инвалидов); ДЧ-В - доступно частично всем; ДЧ-И (К, О, С, Г, У) - доступно частично избирательно (указать категории инвалидов); ДУ - доступно условно, ВНД - недоступно

** указывается один из вариантов: не нуждается; ремонт (текущий, капитальный); индивидуальное решение с ТСР; технические решения невозможны - организация альтернативной формы обслуживания

Комментарий к заключению: _____

Приложение 3
к обследованию ОСИ
к доступности ОСИ

N 1

от "___" _____ 20__ г.

I Результаты обследования:

3. Пути (путей) движения внутри здания (в т.ч. путей эвакуации)
Муниципальное бюджетное дошкольное образовательное учреждение
Центр развития ребенка - детский сад "Солнышко" города Кото夫ска
Тамбовской области
393191, Тамбовская область, г. Котовск, ул. Посконкина, д.34
Наименование объекта, адрес

N п/п	Наименование функционально-планировочного элемента	Наличие элемента			Выявленные нарушения и замечания		Работы по адаптации объектов	
		есть/ нет	N на пла не	N фото	Содержа ние	Значимо для инвалида (категория)	Содержан ие	Виды работ
3.1	Коридор (вестибюль, зона ожидания, галерея, балкон)	есть	3	3		ДП-В		
3.2	Лестница (внутри здания)	нет						
3.3	Пандус (внутри здания)	нет						
3.4	Лифт пассажирский (или подъемник)	нет						
3.5	Дверь	есть	3	3		ДП-В		

3.6	Пути эвакуации (в т.ч. зоны безопасности)	есть	3,5	3,5		ДЧ-И (Г,С,У)		
	ОБЩИЕ требования к зоне							

II Заключение по зоне:

Наименование структурно-функциональной зоны	Состояние доступности (к Акта обследования ОСИ)	Приложение		Рекомендации по адаптации (вид работы) к Акта обследования ОСИ
		№ на плане	№ фото	
Пути (путей) движения внутри здания (в т.ч. путей эвакуации)	ДП-В	3,5	3,5	

* указывается: ДП-В - доступно полностью всем; ДП-И (К, О, С, Г, У) - доступно полностью избирательно (указать категории инвалидов); ДЧ-В - доступно частично всем; ДЧ-И (К, О, С, Г, У) - доступно частично избирательно (указать категории инвалидов); ДУ - доступно условно, ВНД - недоступно

** указывается один из вариантов: не нуждается; ремонт (текущий, капитальный); индивидуальное решение с ТСР; технические решения невозможны - организация альтернативной формы обслуживания

Комментарий к заключению: _____

Приложение 4 (П)
к обследованию ОСИ
к доступности ОСИ

N 1
от "___" _____ 20__ г.

I Результаты обследования:

4. Зоны целевого назначения здания (целевого посещения объекта)

Вариант I - зона обслуживания инвалидов

Муниципальное бюджетное дошкольное образовательное учреждение

Центр развития ребенка - детский сад "Солнышко" города Котовска

Тамбовской области

393191, Тамбовская область, г. Котовск, ул. Посконкина, д.34

Наименование объекта, адрес

N п/п	Наименование функционально-планировочного элемента	Наличие элемента			Выявленные нарушения и замечания		Работы по адаптации объектов	
		есть/ нет	N на пла не	N фото	Содержа ние	Значимо для инвалида (категория)	Содержан ие	Виды работ
4.1	Кабинетная форма обслуживания	нет						
4.2	Зальная форма обслуживания	есть	4,5	4,5		ДП-В		
4.3	Прилавочная форма обслуживания	нет						
4.4	Форма обслуживания с	нет						

	перемещением по маршруту							
4.5	Кабина индивидуального обслуживания	нет						
	ОБЩИЕ требования к зоне							

II Заключение по зоне:

Наименование структурно-функциональной зоны	Состояние доступности (к Акта обследования ОСИ)	Приложение		Рекомендации по адаптации (вид работы) к Акта обследования ОСИ
		N на плане	N фото	
Зоны целевого назначения здания (целевого посещения объекта)	ДП-В	4,5	4,5	

* указывается: ДП-В - доступно полностью всем; ДП-И (К, О, С, Г, У) - доступно полностью избирательно (указать категории инвалидов); ДЧ-В - доступно частично всем; ДЧ-И (К, О, С, Г, У) - доступно частично избирательно (указать категории инвалидов); ДУ - доступно условно, ВНД - недоступно

** указывается один из вариантов: не нуждается; ремонт (текущий, капитальный); индивидуальное решение с ТСР; технические решения невозможны - организация альтернативной формы обслуживания

Комментарий к заключению: _____

**Приложение 4 (II)
к обследованию ОСИ
к доступности ОСИ**

N 1

от " ___ " _____ 20__ г.

I Результаты обследования:

4. Зоны целевого назначения здания (целевого посещения объекта)

Вариант II - места приложения труда

Наименование функционально-планировочного элемента	Наличие элемента			Выявленные нарушения и замечания		Работы по адаптации объектов	
	есть/нет	N на плане	N фото	Содержание	Значимо для инвалида (категория)	Содержание	Виды работ
Место приложения труда							

II Заключение по зоне:

Наименование структурно-функциональной зоны	Состояние доступности (к Акта обследования ОСИ)	Приложение		Рекомендации по адаптации (вид работы) к Акта обследования ОСИ
		N на плане	N фото	
Зоны целевого назначения здания (целевого посещения объекта)				

* указывается: ДП-В - доступно полностью всем; ДП-И (К, О, С, Г, У) - доступно полностью избирательно (указать категории инвалидов); ДЧ-В - доступно частично всем; ДЧ-И (К, О, С, Г, У) - доступно частично избирательно (указать категории инвалидов); ДУ - доступно условно, ВНД - недоступно

** указывается один из вариантов: не нуждается; ремонт (текущий, капитальный); индивидуальное решение с ТСР; технические решения невозможны - организация альтернативной формы обслуживания

Комментарий к заключению: _____

**Приложение 4(III)
к обследованию ОСИ
к доступности ОСИ**

N 1
от "___" _____ 20__ г.

I Результаты обследования:

4. Зоны целевого назначения здания (целевого посещения объекта)

Вариант III - жилые помещения

Наименование функционально-планировочного элемента	Наличие элемента		Выявленные нарушения и замечания		Работы по адаптации объектов		
	есть/нет	N на плане	N фото	Содержание	Значимо для инвалида (категория)	Содержание	Виды работ
Жилые помещения							

II Заключение по зоне:

Наименование структурно-функциональной зоны	Состояние доступности (к Акта обследования ОСИ)	Приложение		Рекомендации по адаптации (вид работы) к Акта обследования ОСИ
		N на плане	N фото	

* указывается: ДП-В - доступно полностью всем; ДП-И (К, О, С, Г, У) - доступно полностью избирательно (указать категории инвалидов); ДЧ-В - доступно частично всем; ДЧ-И (К, О, С, Г, У) - доступно частично избирательно (указать категории инвалидов); ДУ - доступно условно, ВНД - недоступно

** указывается один из вариантов: не нуждается; ремонт (текущий, капитальный); индивидуальное решение с ТСР; технические решения невозможны - организация альтернативной формы обслуживания

Комментарий к заключению: _____

Приложение 5
к обследованию ОСИ
к доступности ОСИ

N /
от " " _____ 20__ г.

I Результаты обследования:

5. Санитарно-гигиенических помещений

Муниципальное бюджетное дошкольное образовательное учреждение
Центр развития ребенка - детский сад "Солнышко" города Кото夫ска

Тамбовской области

393191, Тамбовская область, г. Котовск, ул. Посконкина, д.34

Наименование объекта, адрес

N п/п	Наименование функционально-планировочного элемента	Наличие элемента			Выявленные нарушения и замечания		Работы по адаптации объектов	
		есть/ нет	N на пла не	N фото	Содержание	Значимо для инвалида (категория)	Содержание	Виды работ
5.1	Туалетная комната	есть	7	7		ДП-В		
5.2	Душевая/ванная комната	нет						
5.3	Бытовая комната (гардеробная)	нет						
	ОБЩИЕ требования к зоне							

II Заключение по зоне:

Наименование структурно-функциональной зоны	Состояние доступности (к Акта обследования ОСИ)	Приложение		Рекомендации по адаптации (вид работы) к Акта обследования ОСИ
		№ на плане	№ фото	
Санитарно-гигиенические помещения	ДП-В	7	7	

* указывается: ДП-В - доступно полностью всем; ДП-И (К, О, С, Г, У) - доступно полностью избирательно (указать категории инвалидов); ДЧ-В - доступно частично всем; ДЧ-И (К, О, С, Г, У) - доступно частично избирательно (указать категории инвалидов); ДУ - доступно условно, ВНД - недоступно

** указывается один из вариантов: не нуждается; ремонт (текущий, капитальный); индивидуальное решение с ТСР; технические решения невозможны - организация альтернативной формы обслуживания

Комментарий к заключению: _____

Приложение 6
к обследованию ОСИ
к доступности ОСИ

N 1

от "___" _____ 20__ г.

I Результаты обследования:

6. Системы информации на объекте

**Муниципальное бюджетное дошкольное образовательное учреждение
Центр развития ребенка - детский сад "Солнышко" города Котовска**

Тамбовской области

393191, Тамбовская область, г. Котовск, ул. Посконкина, д.34

Наименование объекта, адрес

N п/п	Наименование функционально-планировочного элемента	Наличие элемента			Выявленные нарушения и замечания		Работы по адаптации объектов	
		есть/ нет	N на пла не	N фото	Содержание	Значимо для инвалида (категория)	Содержание	Виды работ
6.1	Визуальные средства	есть	3	3		ДУ		
6.2	Акустические средства	нет						
6.3	Тактильные средства	нет						
	ОБЩИЕ требования к зоне							

II Заключение по зоне:

Наименование структурно-функциональной зоны	Состояние доступности (к Акта обследования ОСИ)	Приложение		Рекомендации по адаптации (вид работы) к Акта обследования ОСИ
		N на	N фото	

Система информации объекте	на	ДУ	плане 3	3	
----------------------------	----	----	------------	---	--

* указывается: ДП-В - доступно полностью всем; ДП-И (К, О, С, Г, У) - доступно полностью избирательно (указать категории инвалидов); ДЧ-В - доступно частично всем; ДЧ-И (К, О, С, Г, У) - доступно частично избирательно (указать категории инвалидов); ДУ - доступно условно, ВНД - недоступно

** указывается один из вариантов: не нуждается; ремонт (текущий, капитальный); индивидуальное решение с ТСП; технические решения невозможны - организация альтернативной формы обслуживания

Комментарий к заключению: _____

Корпус №2

1. Территория, прилегающая к ДОУ

н1



2. Вход в здание

н2



3. Основные помещения

~3



~4



25



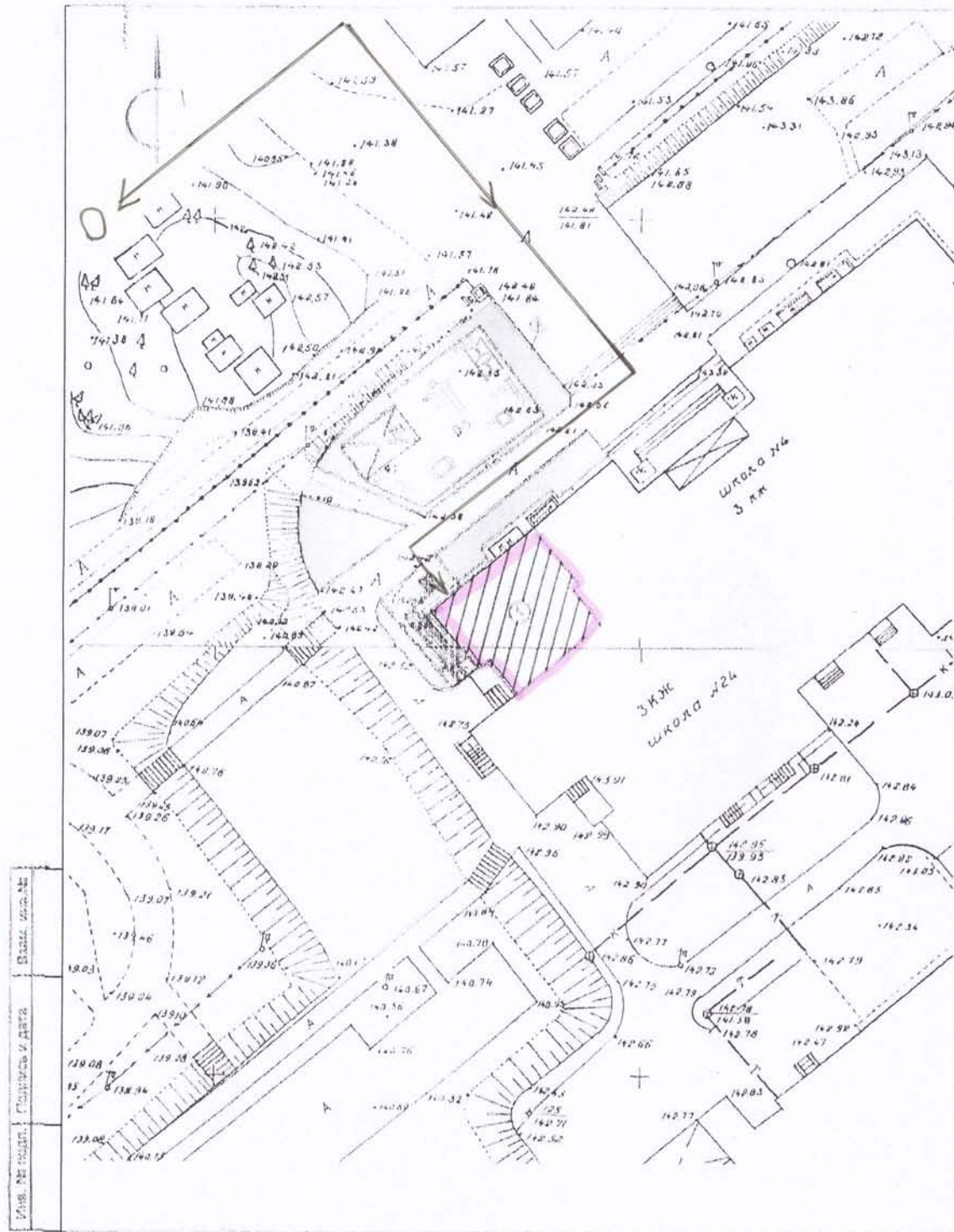
26



4. Санитарно-гигиеническое помещение

н4





ЭКСПЛИКАЦИЯ ЗДАНИЙ И СООРУЖЕНИЙ

№ по плану	Наименование здания, сооружения	Примечание
1	Перепланируемое помещение	Проектир.
Д-1	Групповая площадка для детей дошкольного возраста	Проектир.
ТН	Тентовый навес	Проектир.

ВЕДОМОСТЬ МАЛЫХ АРХИТЕКТУРНЫХ ФОРМ И ПЕРЕНОСНЫХ ИЗДЕЛИЙ

Воз.	Обозначение	Наименование	Кол. шт.	Примечание
К16/2		Качели К16/2	1	"АВЕН-М" г.Москва
П1		Песочница с крышкой П1	1	"АВЕН-М" г.Москва
СТ4		Столик СТ4	1	"АВЕН-М" г.Москва
Г206		Игровой комплект Г206	1	"АВЕН-М" г.Москва
И10		Змейка И-10	1	"АВЕН-М" г.Москва
С12		Скамейка металл С-12	1	"АВЕН-М" г.Москва
У9		Урна У9	3	"АВЕН-М" г.Москва
ТН		Тентовый навес	1	компания ПИК
ОГ		Ограждение металл О-367 h=1500мм	34,0п.м	"АВЕН-М" г.Москва

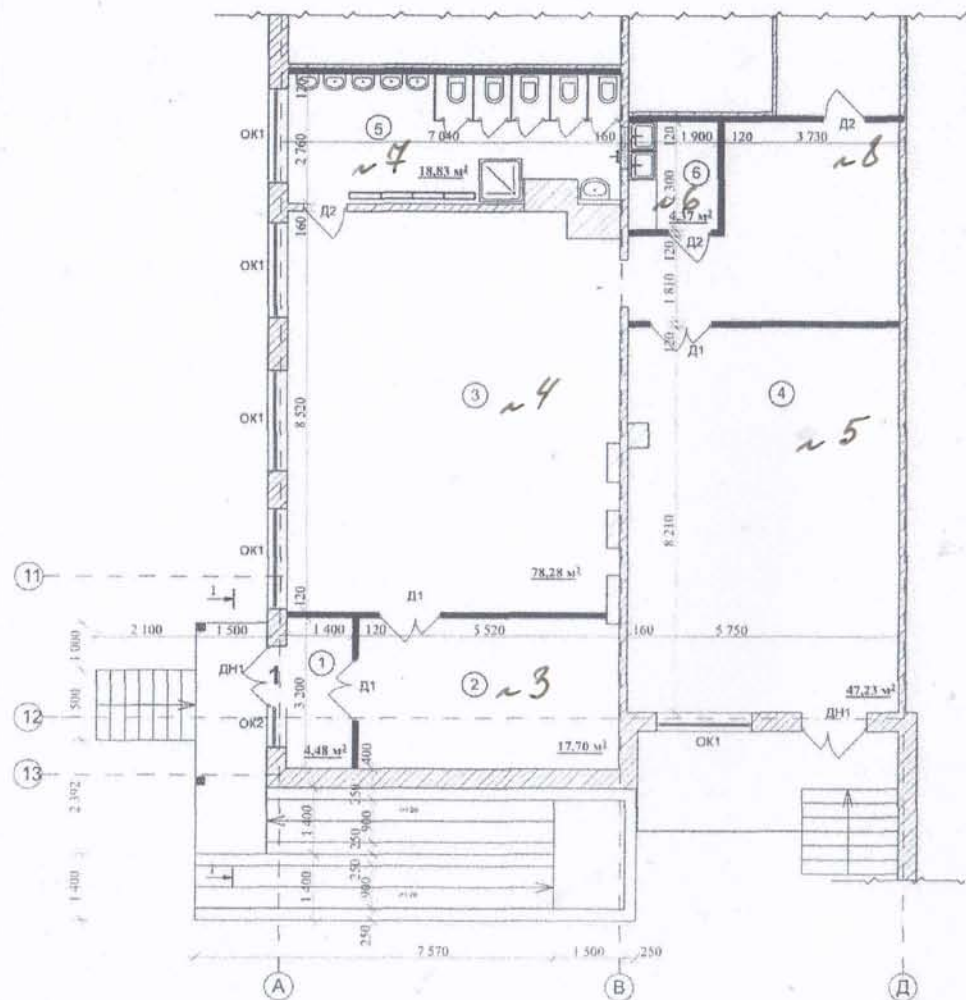
УСЛОВНЫЕ ОБОЗНАЧЕНИЯ

- перепланируемое помещение
- существующие здания школы
- покрытие тротуарной плиткой
- озеленение
- проектное ограждение площадки

Имя, № подл., Подпись и дата

Договор №03						АР
Капитальный ремонт 2-го корпуса МБДОУ ЦРР - детский сад "Солнышко" по адресу: Житовск, ул. Посконкина, д.34						
ф.и.о.	кол.	лист	номер	подпись	дата	
Проект	Проект					Страниц Лист Листов
Г.И.Р.	Г.И.Р.					П 3
Г.А.П.	Михайлова					ООО "Гидротехпроект"
Эксплан с расстановкой малых архитектурных форм.						
М 1:500						
						Формат А3

План после перепланировки



Экспликация помещений

Позиция	Наименование помещений	Площадь, м²	Кат. пом.
1	Тамбур	4,48	
2	Раздевалка	17,70	
3	Игровая	78,28	
4	Спальня	47,23	
5	Сан. узел	18,83	
6	Буфетная	4,37	
Итого:		170,89	

Условные обозначения

- вновь возводимые перегородки
- закладываемый проем
- пробиваемый проем

Примечание:

- Сан. узлы в групповых оборудованы закрывающимися кабинками без запоров. Высота ограждения кабины - 1.2 м (от пола) не доходящая до уровня пола на 0.15 м. Каркас кабинки изготавливается из анодированного алюминиевого профиля, а в качестве заполнения используется 16 мм ЛДСП.
- Выполнить звукоизоляцию в виде минераловатного утеплителя в пустотах подвесных потолков между первым и вторым этажом

					2015			
					Договор №03			АР
					Капитальный ремонт 2-го корпуса МБДОУ ЦРР - детский сад "Солнышко" по адресу: г.Котовск, ул.Посконкина, д.34.			
Изм.	Коп.	Лист	Издок.	Подпись	Дата	Стадия	Лист	Листов
Разраб.		Михалёва				Р.	9	
Провер.		Свиридов						
		Свиридов						
ГАП		Михалёва						
План после перепланировки							ООО "Гидротехпроект"	

СОГЛАСОВАНО:

Имя, № подл. Подпись и дата Взамен инв. N